

IntesisHome[®]

Your Home In The Cloud



TO-RC-WIFI-1

[EN] INSTALLATION GUIDE	2
[DE] INSTALLATIONSANLEITUNG	4

Installation process should only be performed by an authorized installer.
Please follow all Safety Instructions provided by the Toshiba manuals.

1. Product description

The IntesisHome device is an external module capable of connecting Toshiba Air Conditioning units into your Wi-Fi network in order to provide global connectivity and remote control applications through a friendly user interface.

Packaging content:

- IntesisHome Device
- External Antenna
- Warranty Doc
- Quick start guide
- Installation guide

2. Technical information

In order to obtain a complete and technical description of the device, please see the document at www.intesishome.com/docs/TO-RC-WIFI-1-Technical-Info-eng.pdf



1. Lid
2. LED indicator
3. Antenna Connector
4. Push button
5. AC connector

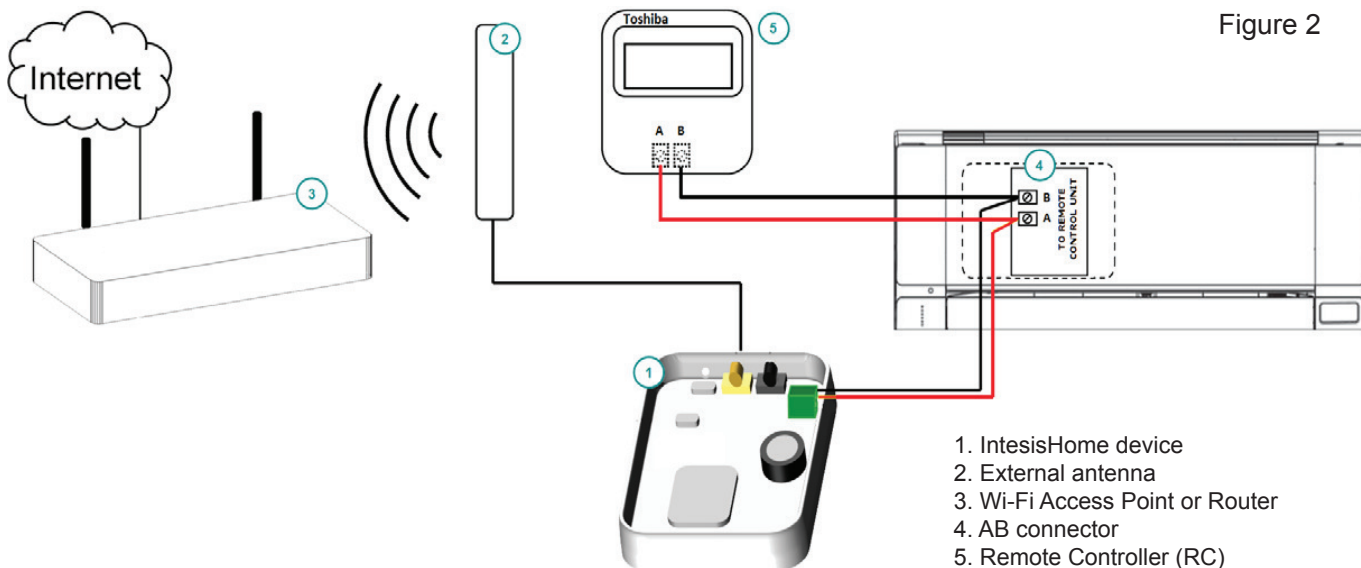
In order to obtain detailed description of the installation possibilities, please see the document at www.intesishome.com/docs/TO-RC-WIFI-1_Install_Sketch.pdf

3. FAQ and support

For any question or problem related with the product or the installation procedure, please visit our support center at www.intesishome.com/support/faq.

Please refer to the website www.intesishome.com/downloads for latest updates.

4. Installation overview



5. Antenna location

Locating the external antenna in a proper location and position will improve communication between the IntesisHome device and your Wi-Fi Router or Access Point (AP).

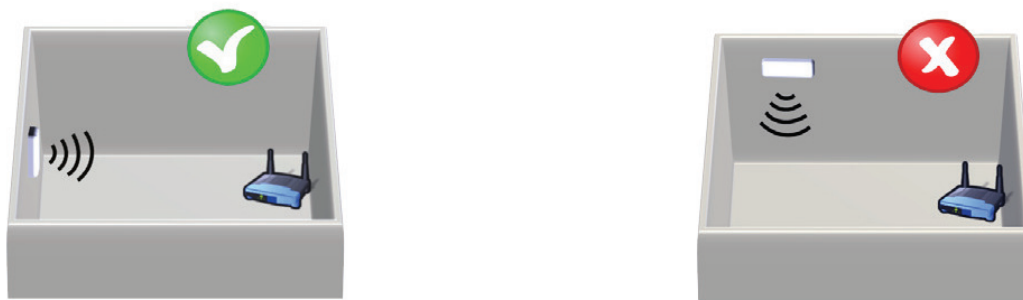
Remember to correctly screw the antenna connector in a clockwise direction until it stops.

Important: Avoid placing the antenna next to metal surfaces.

Important: When possible, try to check Wi-Fi coverage in the installation location. Good Wi-Fi level is strongly recommended.

Fix the external antenna preferably as close as possible from the Wi-Fi signal source (Access Point or Router). Please, make sure that you place the antenna in a vertical position and pointing directly to your Wi-Fi Router or Access Point (AP).

Figure 3



Antenna in vertical position and pointing to the Wi-Fi Access Point or Router.

Antenna in horizontal position and not pointing to the Wi-Fi Access Point or Router.

* See www.intesishome.com/docs/TO-RC-WIFI-1_Install_Sketch.pdf for more information

Die Installation sollte ausschließlich von einem zugelassenen Installateur vorgenommen werden.

Bitte befolgen Sie sämtliche in den Handbüchern von Toshiba angegebenen Sicherheitshinweise.

1. Produktbeschreibung

IntesisHome ist ein externes Modul für die Verbindung von Toshiba-Geräte mit Ihrem WLAN-Netz, das mittels einer benutzerfreundlichen Schnittstelle eine weltweite Konnektivität sowie Anwendungen für eine Fernregelung bietet.

Lieferumfang:

- IntesisHome-Geräte
- Externe Antenne
- Garantiebescheinigung
- QuickStart-Anleitung
- Installationsanleitung

2. Technische Informationen

Eine vollständige technische Beschreibung des Geräts entnehmen Sie bitte der pdf-Datei unter www.intesishome.com/docs/TO-RC-WIFI-1-Technical-Info-eng.pdf



1. Kabelabdeckung
2. LED-Anzeige
2. Antennenanschluss
3. Taste
5. AC-Anschluss

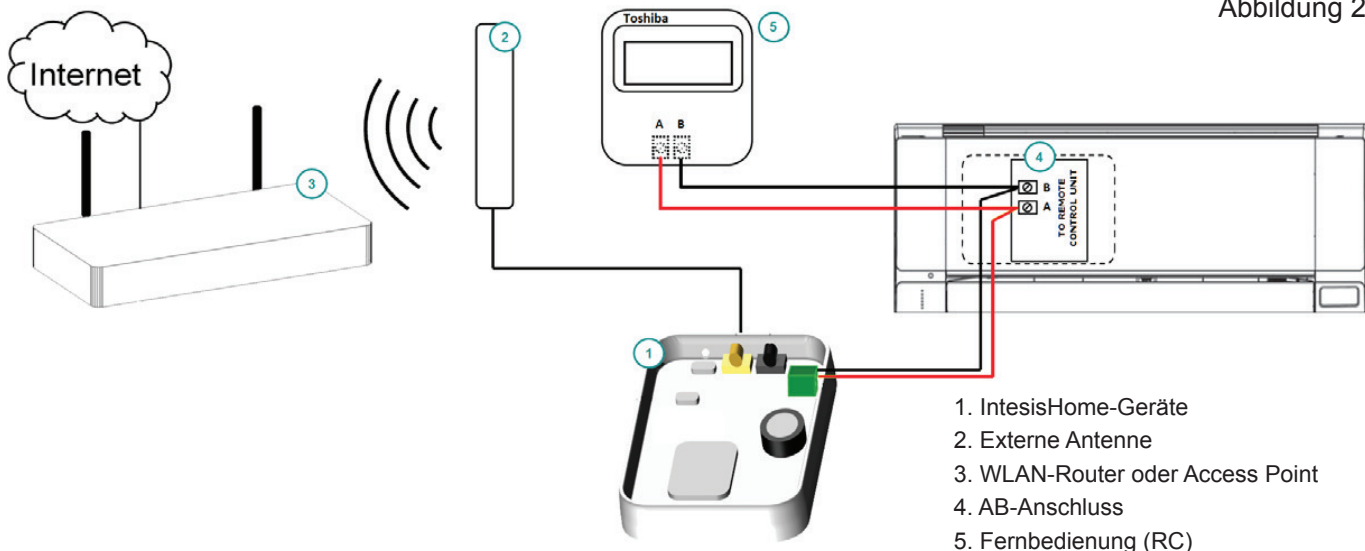
Für eine detaillierte Beschreibung der Installationsmöglichkeiten, siehe www.intesishome.com/docs/TO-RC-WIFI-1_Install_Sketch.pdf

3. FAQ and support

Bitte besuchen Sie bei Fragen oder Problemen bezüglich dieses Produkts oder seiner Installation unser Support-Center unter der Adresse www.intesishome.com/support/faq.

Die neuesten Informationen finden Sie auf der Website www.intesishome.com/downloads

4. Installationsübersicht



5. Platzierung der Antenne

Die Positionierung der externen Antenne an dem korrekten Standort und in der bestmöglichen Position verbessert die Kommunikation zwischen IntesisHome und Ihrem WLAN-Router oder Access Point (AP).

Verbinden Sie den Antennenstecker mit den Anschluss, indem Sie eine Drehung im Uhrzeigersinn durchführen, bis er einrastet.

Wichtig: Vermeiden Sie eine Positionierung des Geräts in der Nähe von Metallflächen

Wichtig: Überprüfen Sie, sofern möglich, den WLAN-Empfang im Installationsbereich. Ein guter WLAN-Empfang wird dringend empfohlen.

Fixieren Sie die externe Antenne vorzugsweise so nahe wie möglich an der WLAN-Signalquelle (Access Point oder Router). Bitte stellen Sie sicher, dass sich die Antenne in einer vertikalen Position befindet und direkt auf Ihren WLAN-Router oder Access Point (AP) zeigt.

Abbildung 3



Antenne in vertikaler Position, zeigt direkt auf WLAN-Router oder Access Point.

Antenne in horizontaler Position, zeigt nicht direkt auf WLAN-Router oder Access Point

* Siehe www.intesishome.com/docs/TO-RC-WIFI-1_Install_Sketch.pdf für nähere Informationen.

Intesis Software, S.L. - Milà i Fontanals 1bis - 08700 IGUALADA (Barcelona) - SPAIN
info@intesishome.com - www.intesishome.com